

LIČKO-SENJSKÝ REGION

# 10+1

DŮVOD

PROČ ODBOČIT Z DÁLNICE  
A SEZNÁMIT SE S OBLASTÍ

**CHORVATSKO**  
*Plné života*

[www.visit-lika.com](http://www.visit-lika.com)





Obsah:

1. BRINJE . . . . .	6
2. SENJ . . . . .	8
3. GACKA . . . . .	10
4. NP PLITVICKÁ JEZERA . . . . .	12
5. VELEBIT . . . . .	14
6. PERUŠIĆ . . . . .	16
7. GOSPIĆ . . . . .	18
8. KARLOBAG . . . . .	20
9. LOVINAC - SVETO BRDO . . . . .	22
10. NOVALJA – OSTROV PAG . . . . .	24
11. GASTRONOMIE . . . . .	26

Ličko-senjský region je nutné navštívit během celého roku a během všech ročních období. Tato zajímavá oblast vás překvapí svojí krásou, vyjimečnými zajímavostmi a rovněž vlídným pohostinstvím místního obyvatelstva.

Pokud jedete k moři nebo se vracíte od moře stačí jen „sejít“, z dálnice a prohlédnout si některé ličké města a místa nebo podvelebitské vesničky, osvěžit tělo a ducha vychutnávající si nedotčenou přírodu Gacky a Velebitu a vyhledat si prvotřídní atrakce, které se nabízejí na každém kroku.

Lika je krásná a mystická, zachovalá a divoká, jedinečná ve spojení elementů: kámen, dřevo, voda, pramen, řeka, stisk ruky a úsměv hostitele. Jednoduché, překrásné obklopení a zachovalá příroda.

Vítejte!

Turistické informační centrum  
Ličko-senjský kraj

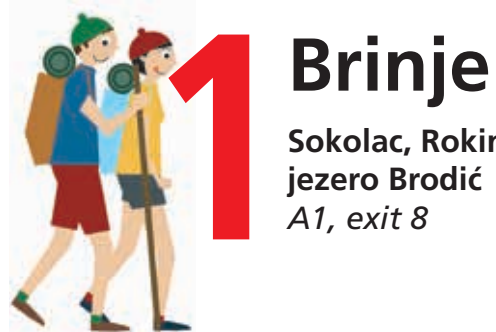




### VYSVĚTLIVKY

- Dálnice
- Státní silnice
- Okresní cesta
- Místní komunikace
- Železnice
- Čísla silnic
- Národní park
- Přírodní park
- Pर्वyšení
- Most
- Státní hranice
- Parkoviště, odpočívadlo
- Trajekt, trajektové linky
- UNESCO
- Sportovní letiště
- Informační centrum
- Poutní místo
- Zámek
- Staré město, opevnění
- Chráněný les
- Jeskyně
- Lovecká oblast
- Rybářská oblast
- Hotel
- Restaurace
- Muzeum
- Cyklistická stezka
- Kostel
- Horolezecká chata





# Brinje

Sokolac, Rokina propast-jeskyně,  
jezero Brodić  
A1, exit 8



## Brána Liky

Pokud cestujete ze Záhřebu směrem na jih, když projedete tunel Mala Kapela, je to hned první místo k odbočení a jste v ličském regionu Brinje.

Stará cesta, která spojovala Liku a Gacku s mořem přes Vratnik do Senja, stala se atraktivní cestou pro ty, kteří poprvé přichází do této oblasti. Pro ty, kteří v uplynulých letech projížděli touto cestou to může být připomínkou na minulé časy, kdy se život odvíjel pomalým tempem.

O Brinje je poprvé zmíněno roku 1343 jako „Brigna“, a po druhé 18. června téhož roku jako „Bregne“. Předpokládá se, že jméno vzniklo z čakovského lokalismu „brinja“, tzn. obyčejná borovice, bylina která roste v této oblasti. Další překlad může být odvozen z lokalismu „brinia“, což znamená převýšení, což je rovněž rys krajiny brinjské oblasti. Nad svahem uprostřed Brinje se mohou vidět pozůstatky starého města Sokolca (Pevnost). Byl postaven začátkem XV. století Nikolasmem IV. Frankopanem jako sídlo šlechtické rodiny. Třípodlažní kaple Sv. Trojice s oblouky a erby Frankopánů je jedním z nejvýznamnějších památek gotiky v Chorvatsku.

## Věděli jste?

Historici se shodují, že je těžké určit přesný zdroj, kdy a jak přišli k použití názvu Sokolac. Jeden z příběhů začíná se svatbou Nikoly IV. s Doroteou Gorjanskou, když Nikola v době svatby posílá Benátkám dárek – koně a sokola, druhý příběh vypráví, když lidé opustili město, někde ve výšinách postavili sokoli svoje hnízdo, což přivedlo historiky i národ, aby jej pojmenovali tímto jménem.



## Doporučujeme

Kaple Nejsvětější Trojice na zřícenině hradu Sokolcu je památkou nulté kategorie a jedna z nejkrásnějších památek středověku v oblasti celého Chorvatska.

Kapla sv. Fabiana a Sebastiana je chráněnou kulturní památkou nulté kategorie a jednou z nejstarších církevních objektů v oblasti obce Brinje. Stylistické rysy tohoto objektu hovoří, že se jedná o pozdě-romantickou církevní budovu, která vznikla ve 14. století.

Farní kostel Nanebevzetí Panny Marie byl postaven kolem roku 1700 na zbytcích staršího klášterního kostela sv. Marie z roku 1476, známým obráncem a osvoboditelem Liky od Osmanské říše, kněz Marko Mesić, rozený Brinjak. Kostel sv. Vída se datuje od 14. století a je jedním z nejstarších církevních budov v Brinju.

Na Josefofské cestě v samém centru Brinje se nachází kamenný most přes potok Gate-Jaruge, který je stár přes 200 let. Most je vybudován roku 1801 a byla to práce cenných rukou brinjských a primorských stavitelů a kameníků. Na mostu se nachází sluneční hodiny, které během rekonstrukce získaly kamennou kouli.

Bronzový památník brinjského mináře je dílem akademického sochaře Kosty Angelija Radovanija. Brinjsťi minářii jsou známí jako stavitelé mnohých cest a tunelů po celé Evropě, minami probíjeli tunely z Ohňové země do Sibiře, po tomto jsou známí po celém světě.

## Aktivity

- rekreační rybolov na jezeru Brodić, při kterém je vystavěn lovecký dům
- procházky ve městě i okolí
- pro speleology – jeskyně Rokina propast a jeskyně Siničić nedaleko vesnice Letinca, z mladé doby kamenné je cennou a jedinečnou archeologickou prahistorickou lokalitou.

V níž žil paleolitický lovec v roce 9500 před Kristem, který v jeskynních stěnách zanechal kresby, které dosud nebyly rozluštěny.

## Důležité informace:

### Co si prohlédnout



Brinje – pohled z hradu Sokolce



Kostel na obrázku je kostel Načašća sv. Kříže z roku 1820, Križopolje



Kamenný most přes Gate – Jaruge postaven roku 1801

## Kde poobědvat

**Restaurace VICTORIA**  
Frankopanska 3, 53260 Brinje  
tel.: +385 (0)53 700-746, fax: (0)53 700-005  
mob.: +385 (0)98 245-173  
www.vici-victoria.hr

## Kde si odpočinout

**Hotel Lika-Sever**  
PUO Brinje, tel.: +385 (0)53 646 050

**Hotel Lika-Jih**  
PUO Brinje, tel.: +385 (0)53 646 040  
www.restaurant-lika.com

## Turistické informační centrum obce Brinje

Frankopanska 62, 53260 Brinje  
tel.: + 385 (0) 53 701 409  
fax: + 385 (0) 53 701-210  
info@visitbrinje.hr  
www.visitbrinje.hr





# 2 Senj

Pevnost Nehaj, letní karneval  
A1 – exit 9, Žuta Lokva



## Nejstarší město chorvatského přimoří

Město Senj je známé díky své bouřlivé a bohaté historii, založeno je před více než 3000 let. Pevnost Nehaj, která dominuje tomuto město pod Velebitem, postavena je v 16. století kvůli obraně před vetřelci jako byli Turci a Benátčani. V pevnosti je dnes muzeí sbírka předmětů Senjských uskoku a senjské přimořské kapitánské služby, také stálá výstava Senjské církve přes historii, výstava městských a rodových erbů Senja. V přizemí je restaurace. Ve staré části města, různých náměstích, úzkých uličkách a věžích, v sakrálních objektech si můžete prohlédnout zvláštní rozmanitost tohoto města, který je lodní dopravou spojen s městy Mediteránu a silničním spojením s vnitrozemím přes sedlo Vratnik (700 m).

### Věděli jste?

Roku 1248, sinjský biskup získal povolení od papeže Inocenta IV. a stal se jediným biskupem v katolickém světě, který mohl používat hlaholici a národní jazyk v literatuře. To dalo nový podnět rozvoji písma během XIV. a XV. století, o čemž svědčí i četné hlaholské nápisy a rukou psané knihy a dokumenty.



### Příjezd

Do Senju se jede po dálnici A1 a odbočuje se u Žute Lokve, exit 9.

### Doporučujeme

- kromě pevnosti Nehaj v Senju navštívte historický park Nehaj i Městské muzeum, které se nachází v paláci rodiny Vukasović a rovněž stálou expozici církevního umění, které je pro návštěvníky otevřeno od 15. července do 1. října
- kostel sv. Marie z Artu, v kostel senjského námořníka a rybáře
- pozůstatky Senjské desky, kolem roku 1100, psaná hlaholicí
- monumentalní náměstí Cilnica
- Velká brána, začátek Josefské cesty a vstup do města
- Uskočská ulice, překrásný, nedotknutý příklad středověké architektury
- Sluneční hodiny postaveny na Jadranské magistrále na severní straně města na 45. rovnoběžce.
- Park senjských spisovatelů, ve kterém se nachází kostel sv. Marie z Artu, děkovný kostel senjských námořníků a rybářů
- Katedrála Nanebevzetí Panny Marie

### Okolí Senja

Zavratnica je přírodní krasový fenomén na úpatí pohorí Velebitu. Nachází se 2,5 km jižně od

Jablanice, trajektový přístav pro ostrov Rab. Údolí je dlouhé okolo 1000 m, a široké od 50 do 150 m. Na kopci nad zátokou Klasnice jsou nalezeny pozůstatky osídlení z pravěku. Zvláštní zajímavostí je pro potápěče německá loď z Druhé světové války, která se nachází v hloubce od 8 do 10 m. Přístup k Zavratnici je možný lodí nebo upravenou stezkou z Jablanice. Centrum pro ochranu dravců „Grifon“ – Výzkumné – vzdělávací centrum pro ochranu dravých ptáků na Crniki (5 km jižně od Sv. Juraje, 14 km jižně od Senju) vede neziskovou organizaci „Grifon“, která se zaměřuje na ochranu přírody, především ochranou dravých ptáků. V centru můžete zhlédnout kromě stálé expozice i rehabilitační část pro dravé ptáky, ve které se zranění ptáci léčí a uzdravují až do jejich vrácení do přírody.

### Zajímavé události

- Cyklistický závod „Stoupání na Zavižan“ (od 0 do 1594 m.n.v.), červen
- slavnost „Uskočský den“, rekonstrukce události a zvyky z období kdy je postavena pevnost Nehaj: červenec
- Festival samby – Samba manie, dvoudenní festival, červenec
- Setkání klap v Senji, červenec
- Mezinárodní senjský letní karneval: začátek srpna
- Senjské koncertní večery, červenec, srpen



## Důležité informace:

### Co uvidíte



### Zavratnica

Promenáda do Zavratnice se nachází ihned pod prodejním stánkem trajektových lístků. Zátoka je dlouhá 900 m, šířka se pohybuje od 50 do 150 m. Kaňon se tyčí do výšky 100 m. Díky svým přírodním památkám je roku 1964 prohlášena za „chráněnou oblast“, a od roku 1981 je nedílnou součástí přírodního parku „Velebit“.

### Kde poobědvat



Ve městě Senj se můžete osvěžit v mnohých restauracích a hospůdkách, které nabízí velký výběr jídel založených na kombinaci přimořské a velebitské tradice.

### Kde si odpočinout

Ubytování můžete vyhledat v hotelu LIBRA, nachází se přímo na pobřeží, na adrese Obala dr.Franje Tuđmana 8, hotel ART, Obala kralja Zvonimira 4, rovněž se zde nalézá velké množství apartmánů a domů k odpočinku.

### Turistické informační centrum města Senja

Stara cesta 2, 53270 Senj  
tel.: +385 (0)53 881-068  
fax: +385 (0)53 881-219  
info@tz-senj.hr  
www.tz-senj.hr

### Pevnost Nehaj

Nehajeva bb, Senj  
tel.: +385 (0)53 885-277  
gradski.muzej.senj@gs.htnet.hr

Senj (horní fotografie)

Pevnost Nehaj (dolní fotografie)





# 3 Gacka

Řeka Gacka, Sinac-prameny a mlýny,  
Útočiště pro mladé medvědy v Kuterevu  
A1-exit 10, Otočac



## Zelenotyrkizová oáza

Gacka je cenná etnografická lokalita, ve které se spojuje velké množství skutečných hodnot: kráska, voda, krajina, tradice, autentičnost a samozřejmě gastronomie! Kras podzemní řeky Gacky, královnou mezi řekami, je pramenem života pro gacké obyvatelstvo, pro turisty a cestovatele objevení klidu a krásy. Voda z řeky se může pít (kvalitou druhá v Evropě), místní říční pstruh je nevyhledávanější sladkovodní rybou, vodní byliny řeky Gacky se dřív kosily pro dobytek, na pramenech (v Sinci – Tonković a Majerův pramen) a vodopády (ve Švici) zrenovovány jsou mlýny pro mletí žita a valchy pro praní a „změkčování“ domácího textilu z vlny, koše pro válcování prádla i praní vlněných přehozů.

## Otočac – centrum starochorvatské oblasti Gacke

Mezitím co vás řeka okouzluje svojí krásou, jistě vás nenapadne, že jste v bezprostřední blízkosti nejstarší osady s chorvatským obyvatelstvem. Důkaz vychází ze zápisu z Baščanské desky z roku 1100, další důkazy vyhledejte v samém městě Otočci v rodném muzeu.

### Věděli jste?

V Sincu je dochována valcha pro valchování sukna, tzn. ručně tkané výrobky z vlny, které se získávaly z ovce pramenky. Aby se hrubé konopí připravilo pro výrobu pohodlného oblečení, bylo nutné jej namáčet a valchovat – tlouct. Dělal se to na valchách – ve zvláštních vodních mlýnech, které byly k tomu přizpůsobeny. Rovněž jsou obnoveny i mlýny, při kterých se může slyšet zvuk krystalově čisté vody, která naráží na pohonské kolo mlynského kamene, anebo i pocítit vůni svěží mleté mouky.



### Příjezd

Do Gacke se přijíždí z dálnice A1 na exitu č. 10 na Otočac. Na cestě směrem k místu Vrhovine ve směru Korenice a Plitvice se nachází značka k odbočení na Sinac, tzn. Pramen řeky Gacke.

### Plán prohlídky

Město Otočac je centrum oblasti Gacke a první urbanistické místo, ve kterém si můžete prohlédnout mnoho zajímavostí, kostel Přesvaté Trojice v centru města, kapli Panny Marie Blažené v Poljicima z roku 1723. a další národopisné zajímavosti v Muzeu Gacke.

Z Gacke můžete pokračovat směrem na severovýchod do Národního parku Plitvičká jezera nebo na jihozápad do Národního parku Severní Velebit.

### Aktivita

- cyklistické stezky údolím řeky Gacky a podvelebitskými vesničkami
- turistické stezky: Humac, Gacka
- vyznačená horská stezka: Otočac – Zavižan
- sportovní letiště: Otočac, Špilničko polje
- sportovní rybolov na řece Gacka

### Doporučujeme

- Muzeum Gacky je umístěno v centru města, nalézá se v něm bohatá archeologická sbírka, k nahlédnutí každý

pracovní den od 8 do 15 hodin skupinové prohlídky mimo pracovní dobu podle domluvy

- etnografickou sbírku tradičních hodnot v oblasti Gacke – sbírka Grčević, Ličko Lešće
- poutní místa Matky Boží Krasnarské, Karmelske a sv. Any Kosinjske
- rybolov v řece Gacka je atrakcí pro rybáře, řeka je proslulá ve světě tím, že říční pstruh zde roste přibližně 5 krát rychleji než v jiných řekách krasové oblasti, vzhledem k optimální teplotě a alkalickému chemickému složení vody.

### Události

- Folklórní festival Ličko-senjského kraje: květen
- Pohár Gacke; Taekwando pohár Gacke: květen
- Den Gacke, koncerty a divadelní představení: červenec – srpen
- Ekoetno Gacka, výstavně-prodejní veletrh
- závod v přípravě loveckého kotlíku: červenec
- Lovecká noc, Otočac: srpen
- Karneval v Gacké, Den města Otočca; leden – únor

Horní Švičko jezero (horní fotografie)

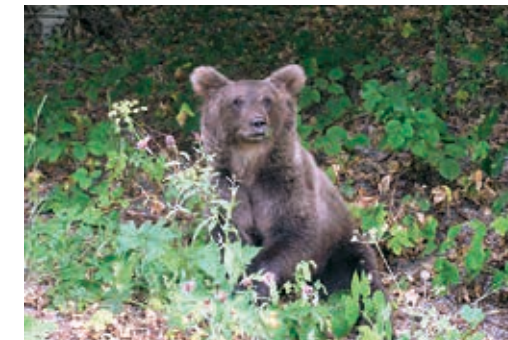
Řeka Gacka (dolní fotografie)



## Důležité informace:

### Co uvidíte

Velebitské útočiště pro mladé medvědy  
Velebitské sdružení Kuterevo (VUK)



mob.: +385 (0)91 5835 412  
Ivan Pavenka Crnković  
53225 Kuterevo, Pod crikvom 103  
www.kuterevo-medvedji.org  
kuk-kuterevo@gs.t-com.hr

### Kde poobědvat

Vyzkoušet ličké speciality můžete v jakémkoliv pohostinském objektu:

- Restaurante "MAJSIĆ"**, Čovići 108 b, +385 (0)53 761 009, www.restoran-majsic.hr
- Taberna "ČAMAR"**, Otočac, Gornja Dubrava bb., +385 (0)53 771 558
- Bistro "RIBIČ"**, Otočac, Ante Starčevića 44, +385(0)98-179-6888
- Bistro "VRILO GACKE"**, Sinac 15, +385(0)53-743-019
- Bistro "BUMERANG"**, Otočac, Vivoze 10b, +385(0)98 497-485

### Kde si odpočinout

Ubytování v Otočcu můžete vyhledat v hotelech nebo v soukromých apartmánech

- Hotel Park Exclusive**, 33 Kralja Zvonimira, tel.: + 385 (0)53 617 984, hotel-park@email.t-com.hr
- Hotel Zvonimir**, 28 Kralja Zvonimira, tel.: + 385 (0)53 135 773, www.hotel-zvonimir.hr
- Hotel Mirni Kutak**, 63 Gornja Dubrava, tel.: + 385 (0)53 771 589, www.hotel-mirni-kutak.hr
- Hotel Gacka**, Ličko Lešće 315, tel.:+385 (0)53 787 508, hotelgacka@gmail.com

**Turistické informační centrum města Otočce**  
Kralja Zvonimira 17, 53220 Otočac  
tel./Fax: + 385 (0)53 771 603  
tztg-otocca@GS.t-com.hr / www.tz-otocac.hr

**Chorvatské centrum pro původní druhy ryb a raků krasových vod**  
Kralja Zvonimira 17, 53220 Otočac  
tel.fax: + 385 (0)91 2222 397  
www.pastrveitursti.otocac.hr

**"Gacka" společnost pro ochranu a správu řeky Gacka**  
Bartola Kašića Otočac 5a, 53220 Otočac  
tel.: + 385 (0)91 6701 954  
www.Gacka.hr

**Pro návštěvu, prohlídku a mletí**  
Jure Kolaković - Majerovo vřídlo  
mob.: +385 (0)99 571 6940





# 4 NP Plitvická jezera

16 postupně položených jezera, vodopády, jeskyně, lesy, restaurace s bohatou gastronomickou nabídkou, hotely a kempy  
A1 – exit 10, Otočac



## Jediná přírodní cennost v Chorvatsku na seznamu světového dědictví UNESCO

Plitvická jezera jsou trochu dále od dálnice, což je dobře, ale ne příliš daleko tak aby nikdo nezavítal „po cestě“ k moři. Je to jedinečné místo na zeměkouli, kde byste měli chodit v obětí s někým nebo ruku v ruce s milovanou osobou, projít se okouzující krajinou obklopeni zvukem vodopádů a křišťálově čistou vodou. Samozřejmě můžete i sami s úsměvem na tváři pozdravit všechny živé stvoření okolo vás, i ty kteří letí, plaví se, plavou, běží ... Nebo, zastavit okamžik kamerou, kterou máte jistě u sebe, zachytíte poslední záblesk paprsků na kapkách rosy před než jej Slunce vysuší. Slova jsou zbytečná, když se hovoří o kráse krajky ledových vodopádů. To je to co musíte bezpodmínečně vidět a zažít na vlastní oči.

### Věděli jste?

Říká se, že Prošćanské jezero dostalo jméno podle kol (prošću) nebo podle legendy o Černé Královně, kterou její lid „prosil“, v době velkého sucha, ať pošle déšť a zavlaží žíznivou zem. Královna se smilovala, navlékla na nebe černé mraky a přišlo tak dlouho až spadlo tolik vody, že se začaly vytvářet jezera. Jezero je třetí podle velikosti, druhé podle hloubky.



### Příjezd

Odbočení je z dálnice A1 na Plitvická jezera vedle Otočce, exit č. 10, přibližně 1 hodina cesty a přes Vrhoviny a Korenici a po staré cestě D1 (E59) jste na Plitvických jezerech.

### Programy prohlídek

Park má dva vstupy, severní neboli vchod 1, který se nachází přes cestu restaurace Lička kuća a jižní neboli vchod 2, který se nalézá naproti odbočce na hotely Plitvice a Bellevue. Návštěvníkům je k dispozici 10 rozdílných programů okruhu a prohlídky, které zahrnují procházku stezkami, přes dřevěné mostky, jízdu vyhlídkovým vlakem a elektrickou lodí po jezeře Kozjak. Vyhlídkový vlak a elektrickou loď spojují zóny Dolního a Horního jezera, tyto prostředky jsou už zahrnuty v ceně vstupenky. Všechny informace můžete získat v infocentru při vstupu.

### Aktivity

turistika, horolezectví, jízda elektrickou lodí a vlakem, fotografování, cyklistika, lyžování, veslování.

### Doporučujeme

Plitvická jezera jsou světovou perlou jedinečné hodnoty. Jejich specifická krása je útočištěm milovníků přírody a inspirací pro umělce, jedinečnost a bohatství přírody, je ornou půdou pro výzkum vědců.

Navštívit Štefanin ostrov v jezeru Kozjak

Otočić je pojmenován na počest královny Stefanie, která 5 října roku 1888 navštívila Plitvická jezera. princezna Stefanie je první žena

z naší slavné Habsbursko-lotarinské dynastie, která po uplynutí celých 70 let, tak dlouho uplynulo od návštěvy císařovny a královny Karolíny (polovina června 1818.), znovu navštívila Plitvická jezera.

Horská stezka Medvjedak je upravená a vyznačená turistická stezka, která vede k vrcholu Ostrý Medvjedak (889 m n.m.) a Tupý Medvjedak (868 m n.m.). Z vrcholu Ostrý Medvjedak dohlédnete na Ličku Plješivicu, údolí Une (Bihać), údolí Korane, Drežnik Grad a Ličko Petrovo Selo. Z vrcholu Tupého Medvjedaku se nabízí impozantní pohled na šest Plitvických jezer, Ličkov Plješivicu a Malou Kapelu.

Vodní mlýn Špoljaric se nachází ve vesnici Korana. To je tradiční hospodářská budova a objekt kulturního dědictví, ve kterém je přiblížen dřívější způsob mletí žita. Mlýn otáčí síla vody.

Šupljara je jeskyně, která se nachází na východním konci Dolního jezera, ve vápencovém kaňonu, nad stezkou, která vede podél jezera Kaluđerovac.

Baračeva jeskyně se nachází asi 16 km od Národního parku Plitvických jezer. Spojeny jsou s podzemním tokem řeky Korane, která vzniká z vody Plitvických jezer a vody potoka Plitvica. Tvoří je tři jeskyně: Veliká a Malá, Horní a Dolní a také Nová Baračeva jeskyně. Vstup do všech třech jeskyní se nachází na severní straně Baračevi brány v jejíž samém podnoží se nachází pramen Baračevac.

Plitvická jezera



## Důležité informace:

### Co uvidíte

V parku jsou obzvláště cenné atraktivní budovy tradičních řemesel, které jsou poháněny vodní energií: mlýny, pily a lopatky, které se postupně obnovují a představují se návštěvníkům.

### Kde poobědvat



Národní restaurace LIČKA KUĆA s bohatou nabídkou tradičních jídel a svojí jedinečnou architekturou. tel.: +385 (0)53 751 382

Restaurace POLJANA, tel.: +385 (0)53 751-092

Restaurace BORJE, tel.: +385 (0)53 751-777

Restaurace MACOLA, tel.: +385 (0)53 776-170

Restaurace BABIĆ, tel.: +385 (0)53 776 779

Bistro VUČNICA, tel.: +385 (0)53 751 282

Bistro PLJEŠEVICA, tel.: +385 (0)53 776 701

Bistro VILA VELEBITA, tel.: +385 (0)53 755 040

Bistro ŠAPINA, tel.: +385 (0)53 776 083

Bistro FORTUNA, tel.: +385 (0)53 753 031

### Kde si odpočinout

Uvnitř hranic Národního parku, v jeho jezerní zóně se nachází hotely:

JEZERO \*\*\*, tel.: +385 (0)53 751-400

PLITVICE \*\*, tel.: +385 (0)53 751-100

BELLEVUE \*\*, tel.: +385 (0)53 751-700

Na okrajové části národního parku se nachází

Hotel MACOLA \*\*\*, tel.: +385 (0)53 776-228

Hostel FALLING LAKES, Mob. +385 (0)99 4137 242

Hotel GRABOVAC \*\*\*, tel.: +385 (0)53 751-999

Autocamp KORANA \*\* tel.: +385 (0)53 751-888

Campsite BORJE \*\*\* tel.: +385 (0)53 751-790

Pobyt je rovněž možné najít v rodinném ubytování, také v Učňovském domě v Korenici (během celého léta) a v pastoračním středisku na Plitvických jezerech.

### Národní park Plitvická jezera – rezervace a žádosti

53231 Plitvička jezera  
tel.: +385 (0)53 751-014, 751-015  
fax: +385 (0)53 751-013  
info@np-plitvicka-jezera.hr  
www.np-plitvicka-jezera.hr

### Turistické informační centrum obce Plitvická jezera

6 Trg sv. Jurja, 53230 Korenica  
tel./fax: + 385 (0)53 776-798  
info@tzplitvice.hr  
www.discoverplitvice.com





# 5 Velebit

NP Severní Velebit, PP Velebit  
A1 – exit 10, Otočac



## Svět ticha a svěžesti

Velebit byl roku 1978 zařazen do Světové sítě biosférických rezervací („Program člověka a biosféry“ (UNESCA). V rámci přírodního je několi chráněných lokalit: 2 národní parky (Severní Velebit, Paklenica). Národní park Severní Velebit zahrnuje i několik dříve chráněných území – Přísnou rezervaci jménem Hajduk a Rožanské boky, Botanickou rezervaci Visibaba a Botanickou rezervaci Zavižan – Balinovac – Velika kosa, kde se rovněž nachází známá Velebitská botanická zahrada, která je prohlášena památkou parkové architektury. V minulosti tyto oblasti osidlovali větší počty lidí, které zanechaly stopy mnohých zřícenin hospodářských domů, církevních objektů a kulturních památek. Tyto pozůstatky dnes svědčí o minulosti života, o zvycích a kultuře obyvatelstva na tomto tajemném masivu.

Národní park Paklenica rozprostírá se na jižních svazích velebitského masivu, nejatraktivnější charakteristické rysy jemu dávají monumentální kaňony Veliké a Malé Paklenice, jehož vertikální útesy jsou vysoké přes 400 m, vytvořily Paklenicu světově známou alpinistickou lokalitou.

### Tipy

Premužičeva stezka pěší a turistická stezka, která vede podél Velebitu přes útesy severního a středního Velebitu. Začátek stezky je blízko horské chaty Zavižan přes sedlo Veliký Alan a pokračuje k Oštarijským vratům. Postavena je od roku 1930 do roku 1933. Projektant a organizátor stavby byl lesní inženýr Ante Premužić (1889 – 1979).



### Příjezd

Do NP Severní Velebit se dostanete po dálnici, sjezd na Otočac směrem k místu Krasno. Vedle vesnice Oltari se nachází značka na Zavižan (vstup u Babić-Siča kde si můžete koupit vstupenku prohlídky NP Severní Velebit). Z Krasna do Babić-Siče se můžete dostat autem po štvrtkové cestě (5 km) přes osadu Vukelići. Rovněž se můžete dostat do Zavižanu z pobřežní strany a zahnete ve Svatém Juraji z Jadranské magistrály na klikatou horskou cestu a po 12 km se vyšplháte do sedla Oltari. (950 m)

### Plán prohlídky

Do Národního parku z pevninské strany můžete přijít ze směru Mrkvište, Ledene Drage, Begovače a Štirovače nebo horskými stezkami z jihozápadu nebo přímořskou stranou ze směru Brisnice a Gornje Klade a ze severovýchodní strany z Krasna.

Kruhová prohlídka Velkého Zavižanu začíná na cestě u vstupu do Velebitské botanické zahrady, z vrcholu je možné sestoupit na kruhovou stezku v zahradě a pak z ní opět vystoupit na Balinovac a Velikou kosu a poté přijít domů (celá cesta trvá 2-3). Z vrcholu je překrásný pohled na moře a ostrovy Krk, Prvić, Goli ostrov, Svätý Grgur a Rab a v dálce na Cres a Lošinj s výrazným Osorčicem. Z Velebitu můžete rozpoznat vrcholy Veliký a Malý Pivčevac a na druhé straně Balinovac a Vučjak s horskou chatou a o něco dál Malý Rajinac (1699 m) a ještě další Rožanské boky.

Velebitskou procházku můžete začít Premužičevou stezkou od jejího začátku 2 km přes Botanickou zahradu až do přístřešku Rossieva chata (cca 2 hodiny)

### Aktivnosti

- vzdělávací, cyklistické a horské stezky, alpinismus, speleologie, pozorování ptáků (bird-watching)
- procházka pro všechny věkové skupiny po horské Premužičevě stezce
- fotosafary horských endemických květin a horské zvěře
- jízda na koni v NP Severní Velebit
- cyklistické závody „Stoupání na Zavižan“ - červen

### Doporučujeme

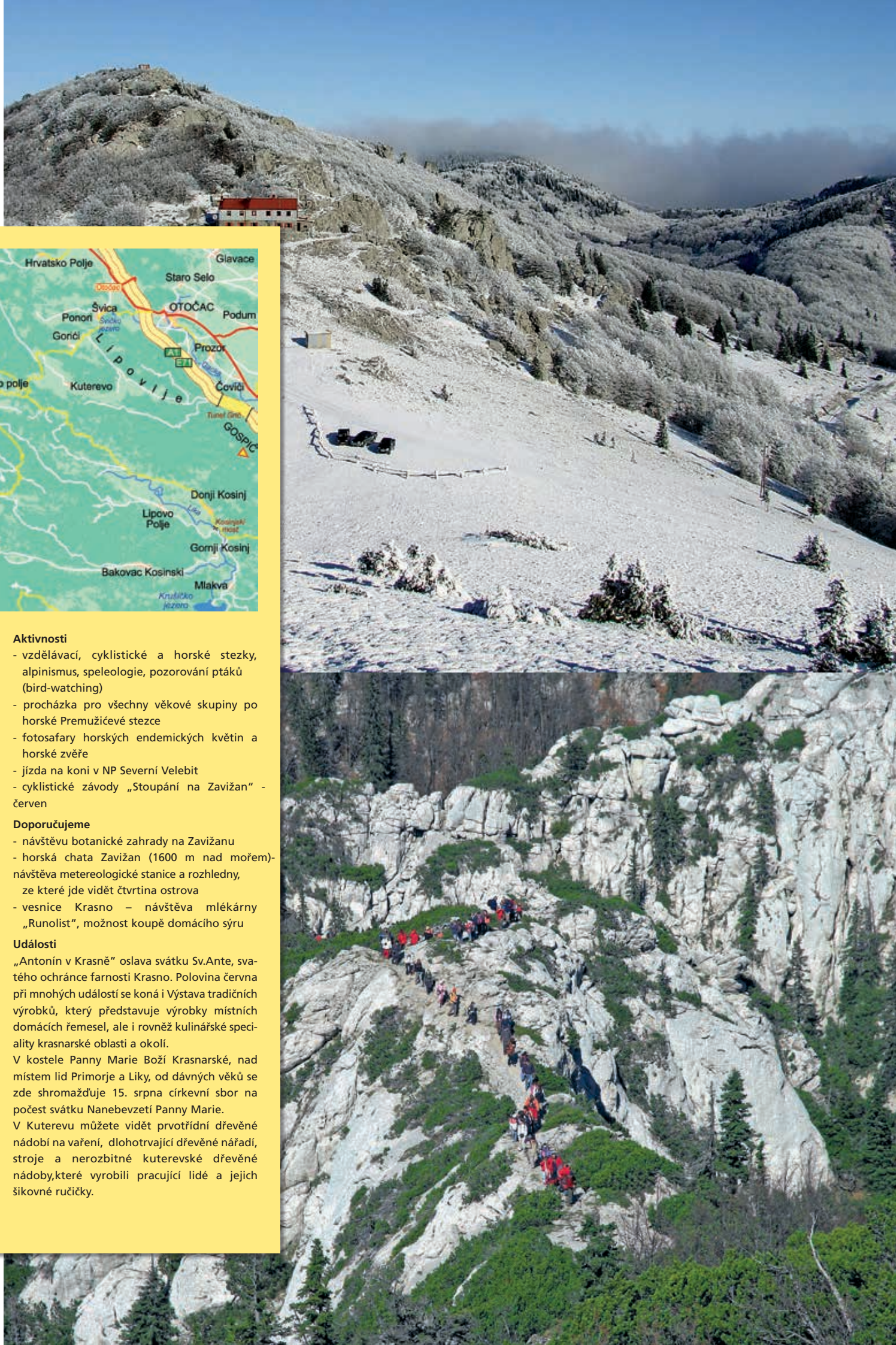
- návštěvu botanické zahrady na Zavižanu
- horská chata Zavižan (1600 m nad mořem)- návštěva metereologické stanice a rozhledny, ze které jde vidět čtvrtina ostrova
- vesnice Krasno – návštěva mlékárny „Runolist“, možnost koupě domácího sýru

### Události

„Antonín v Krasně“ oslava svátku Sv. Ante, svatého ochránce farnosti Krasno. Polovina června při mnohých událostí se koná i Výstava tradičních výrobků, který představuje výrobky místních domácích řemesel, ale i rovněž kulinařské speciality krasnarské oblasti a okolí. V kostele Panny Marie Boží Krasnarské, nad místem lid Primorje a Liky, od dávných věků se zde shromažďuje 15. srpna církevní sbor na počest svátku Nanebevzetí Panny Marie. V Kuterevu můžete vidět prvotřídní dřevěné nádobí na vaření, dlohtrvající dřevěné nářadí, stroje a nerozbitné kuterevské dřevěné nádoby, které vyrobili pracující lidé a jejich šikovné ručičky.

Zavižan (horní fotografie)

Premužić stezka (dolní fotografie)



## Důležité informace:

### Co uvidíte

V NP Severního Velebitu – Rožanske a Hajdučke stěny, kde se nachází Lukiny propasti hluboké 1392 m, Slovenské propasti – 1320 m, v NP Paklenice Cerovačké jeskyně.



Jsou ještě mnohé menší jeskyně a propasti, stejně jako celá řada důležitých geomorfologických (Kiza, Tulove grede, kuk Stapina itd.) a hydrologických předmětů (pramenů a údolí Zrmanje atd.). Návštěvu propastí je nutné nahlásit na Úřadě Národního parku.

### Kde poobědvat



Hospůdka JURE, Krasno, tel.: +385 (0)53 851-100

Bistro MANJAN, 109 Krasno, Krasno Polje, tel.: +385 (0)53 851-014

Bistro LIBERTAS, Krasno, +385 (0)53 851 066

### Kde si odpočinout

Ubytování v horských objektech

#### PD ZAVIŽAN

Kontaktní osoba – správce Ante Vukušić  
tel.: +385 (0)53 614-209

#### PD ALAN

Kontaktní osoba HPS +385 (0)1 4824-142

Ubytování ve městě Krasno

#### Hotel DEGENIJA

Krasno b.b., Tel.: + 385 (0) 53 851 205

CHORVATSKÉ LESY – objekty k ubytování  
tel./fax: +385 (0)53 851-116

UBYTOVÁNÍ TOMAIĆ, tel.: +385 (0)98 162-2772

DŮM KRASNA, tel.: +385 (0)53 572-335, 672-131  
www.krasno-kuca.com

#### Veřejná správa Parku přírody Velebit

Kaniža gospička 4b, 53 000 Gospić  
tel.: +385 (0)53 560-450  
fax: +385 (0)53 560-451  
www.velebit.hr

#### Veřejná správa Národního parku Severní Velebit

Krasno b.b., 53274 Krasno  
tel./fax: +385 (0)53 665-380, 665-390  
www.np-sjevorni-velebit.hr  
npsv@np-sjevorni-velebit.hr

#### Veřejná správa „Národního parku Paklenica“

Dr. Franje Tuđmana 14a,  
23244 Starigrad-Paklenica  
tel.: +385 (0)53 369-155, 369-202,  
369-803 (recepce parku)  
www.paklenica.hr





# 6 Perušić

Kosinjský most, řeka Lika  
Jezero Kruščica, Grabovača jeskyně  
A1 – exit 11, Perušić



## Bohatství světa jeskyní

Perušić a jeho okolí se nachází v centru Liky na severozápadu Ličkého pole, vzdáleného od Gospiće 12 km, 20 km od pramene řeky Gacky.

První zmínka o Perušići je z roku 1487. Založili ho bratři Dominik a Gašpar Perušić, šlechtická rodina, která přichází z Dalmátského Zagore.

Na základě jejich příjmení místo získává jméno a na kopci postavili opevněnou pevnost, která v literatuře má různé názvy- Perušićké staré město, Gradina, mezi lidmi nejčastěji Turecká věž, postavena v 16.století. Věž byla postavena na tři patra a je obehnána tlustými zdmi, jejíž pozůstatky jsou dnes stěží rozeznatelné.

Asi 2,5 km od centra Perušića se nachází jedinečný jeskyní park Grabovača (770 m). Skládá se ze šest jeskyní a jedné propasti: Samograd, Medina jeskyně, Amidžina jeskyně, Velika Kozarica, Mala Kozarica, Tabakuša a Slipica-Jáma/Japaga.

V Grabovači se nachází jedinečné bohatství podzemních krasových jevů, dokonce 1/4 z celkového počtu chráněných speleologických objektů v Chorvatsku.

Ačkoli město Perušić se nachází ve vnitrozemí, ale je více vyhledávanou turistickou zajímavostí, obzvláště pro ty kteří milují klid a krásu přírody.

### Věděli jste?

Krátce po vynálezu knihtisku, Frankopanská knížata, založili ve vesnici Kosinj, první chorvatskou tiskárnu, ve které je roku 1491 publikován hlaholský brevijar nejstarší knihy, o které se ví, že je tisknuta na chorvatské půdě.



### Příjezd

Do Perušiće snadno přijedete, exit 11 z dálnice A1, přehledně je označen.

### Plán prohlídky

Hlavními atrakcemi pro turisty jsou jeskyně Samograd v parku Grabovac, řeka Lika a jezero Kruščica rovněž hora Velebit. Perušić je výchozí bod pro výstup na Velebit „Klanac – Donje Pazariste – Štirovaca“, také lov v nedalekých revírech rybolov na řece Lici.

### Doporučujeme

Rozhledna je nejvyšší bod Grabovačky a nachází se na 770 m nadmořské výšce. Z něj na západ a jihozápad se nabízí široké panoráma prostorné ličké krasové oblasti s kaňony řeky Liky, umělým jezerem Kruščica a zelenou zdí Velebitu na vzdáleném obzoru obzoru.

Farní kostel Povýšení sv. Kříže ze 17.století je pozdně barokní kostel s gotickým průčelím, 28 chráněných prvků interiéru, v době turecké nadvlády zrekonstruován do mešity, po osvobození od Turků opět na katolickou církev. Na věži kostela je kříž staré Záhřebské katedrály. Obnovena je roku 1988, tehdy jsou postaveny varhany, které jsou zcela obnoveny roku 2005 a od té doby slouží k účelům koncertních událostí na území kraje.

Návštěva jezera Kruščice, které se nachází nedaleko u Ličkého pole, je vytvořeno roku 1966 jako umělé jezero s osmdesát metrů vysokou

hrází, v jejíž hloubce se nachází potopená vesnice s kostelem Sv. Ilje.

Kaluđerovac, tradiční zpracování, design a představení módních předmětů vytvořených z vlny místní chorvatské ovce pramenky.

Kosinjský most je z kamene, sedmdesát metrů dlouhý most přes řeku Liku, spojuje Gornji a Donji Kosinj. Most je z 19. století, je vyroben technikou „zaklínění kamenů“ jedinečný díky otvorům v obloucích, které se ve vodě zobrazují jako pravidelné kruhy.

### Aktivity

kromě procházek, turistiky, jízdy na kole a ostatních forem rekreace v přírodě, v letních měsících se můžete koupat v řece Lici nebo se plavit po jezeru Kruščice. Lov je dovolen pouze s povolením v okolních rezervacích, také rybolov na řece Lici.

### Události

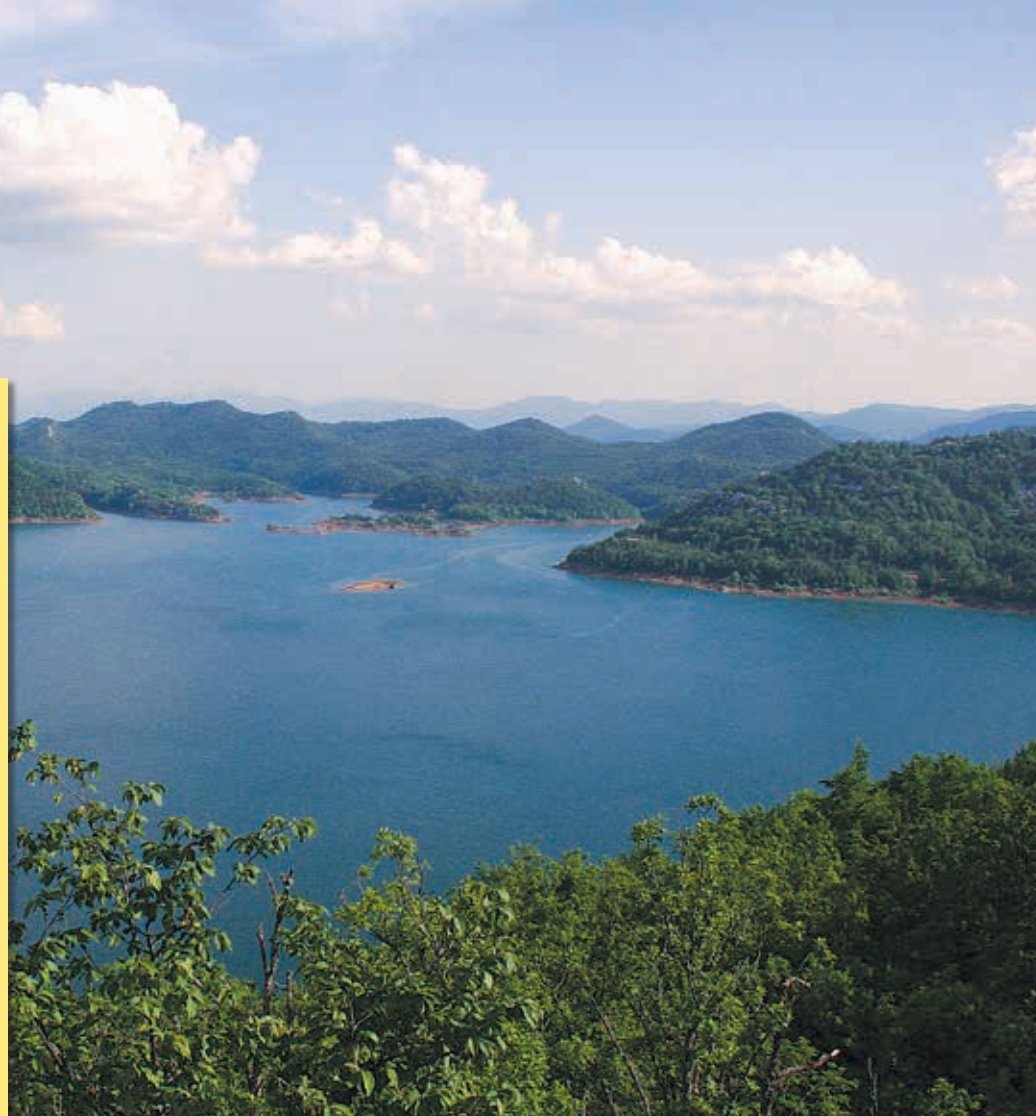
Na den obce 14. září, což je veliká slavnost je zajištěn bohatý kulturní a zábavný program v kostele povýšení sv. Kříže v Perušići.

Závod na kanoích – regata na řece Lici: 1. květen.

Orguljašské večery v Gospićsko-senjskoj biskupii- v kostele sv. Kříže začátkem května.

Kruščické jezero (horní fotografie)

Kosinjský most (dolní fotografie)



## Důležité informace:

### Co uvidíte



Turecká věž postavena v 16. století



Kostel sv. Kříže ze 17.st. se nachází po cestě z Perušiće směrem ke Klanacu.



Jeskyně Samograd v Grabovači.



Gornji Kosinj

### Kde poobědvat

Restaurace ALBATROS, Perušić, 22 Varoš  
tel.: +385 (0)53 679-759, mob.: +385 (0)98 497-407  
www.albatros-perusic.hr

### Kde si odpočinout

Hotelové ubytování v Perušiću není. Ohledně ubytování v soukromí se můžete informovat v Turistickém informačním centru Perušić.

**Turistické informační centrum Perušić**  
53202 Perušić, 2 Trg popa Marka Mesića  
tel./fax: +385 (0)53 679-233, 679-188  
www.tz-perusic.hr, tzperusic@gmail.com

**Veřejná správa  
„Pečinský park Grabovača“**  
Perušić, Trg popa Marka Mesića 2  
(budova Obecního úřadu)  
tel.: +385 (0)53 679-233  
mob.: +385 (0)99 212-7587  
pp.grabovaca@gs.t-com.hr  
www.pp-grabovaca.hr

**Chorvatské kulturně-umělecké sdružení Perušić**  
www.hkud-perusic.hr





# 7 Gospić

Muzeum Lika, Podzim v Lice  
Smiljan – MC Nikola Tesla  
Žitnik – dům Ante Starčevića  
A1 - exit 12, Gospić



## Centrum Ličko-senjského kraje

Město Gospić přes historii mělo úlohu silničního a vojenského centra, až od XIX. Století začíná silit jeho vliv v Lici, dnes je administrativním a kulturním centrem Ličko-senjského kraje a rovněž nedávno i te od nedávno i sídlo do nově založené diecéze.

Město a jeho okolí jsou v první řadě díky přírodní kráse. Na prostorném velmi malé oblasti, v nadmořské výšce kolem 500 m, nachází se tři národní parky (Plitvičká jezera, kaňon Paklenice a Severní Velebit), přírodní park (Velebit), parky lesů (Laudonův háj a Jasikovec), nedaleko jadranského pobřeží jako i oblasti pod zvláštní ekologickou ochranou.

**Nikola Tesla** Geniální vědec, který vymyslel kolo moderní doby a „rozsvítil svět“ narozen je roku 1856 ve Smiljanu, vyrostl a první jeho poznatky získal v Gospiću. Památkové centrum „Nikola Tesla“ otevřeno je roku 2006 u příležitosti jeho 150 - tých narozenin a kombinuje vědy, umění a cestovní ruch.

**Ante Starčević** (1823 – 1896) „Otec vlasti“, právník a státní zástupce, narodil se v Žitniku u Gospiće. Povznášející chorvatskou historii a kulturu, povzbuzoval emancipaci chorvatského sebeuvědomení.

**Věděli jste?**  
Miroslav Kraljević (1885 – 1913) jeden ze zakladatelů chorvatského moderního malířství a jistě nejvíce všestranný umělec ze začátku minulého století, narozen je v Gospiću.



### Příjezd

Z dálnice A1, exit 12, odbočení na Gospić. Ve městě jsou značky pro místo Smiljan (okolo 6 km z centra Gospiće) kde se nachází MC Nikoly Tesli.

### Plán prohlídky

Ve staré části města Gospića můžete vidět sochu dívky nazvanou Marta, práce sochaře Frangeša-Mihanoviće, ve znamení zavedení vodovodu 1894. Mezi další staré budovy patří katedrála zvěstování Panny Marie postavena roku 1783, budova Vysoké učitelské školy postavena roku 1869, Murkovičův mlýn (starý vodní mlýn na řece Novčici), rodiště chorvatského malíře Miroslava Kraljeviće.

### Doporučujeme

Návštěva Muzea Lika Gospić stálá národní expozice se nachází uvnitř muzejního nádvoří, ve zvláštním tradičním ličtém domě, v dřevěnici pokryté šindelem a doprovodným interiérem, který při drobných změnách sleduje tradiční akce během celého roku.  
Návštěva MC „Nikola Tesla“ Smiljan kde se nachází Teslův rodný dům, replika objektu výstupní stanice z Colorado Springs z roku 1899 – 1900, Teslova turbína v potoku Vaganc a prototyp lodě na dálkové ovládní, kterou vyrobil Tesla roku 1898.  
Návštěva památníku-domu Ante Starčevića na místě Veliki Žitnik blízko kaňonu řeky

Liky, na samém konci vesnice.

### Aktivity

- sportovní rybolov  
www.sru-lika-gospic.com
- organizovaný lov v rezervacích v nedalekém okolí
- team building
- výlety v parku přírody Velebit

### Události

- Gospićký karneval: 21. červenec
- „Den města Gospića“ 22. července svátek Sv. Marie Magdalény ochránkyně Města
- „Gospićké hudební léto“: od začátku června do začátku července, bohatý výběr klasické hudby v provedení domácích a mezinárodních známých umělců.
- Likanale od roku 1966 průběžně shromažďuje velké množství renovovaných umělců – malířů, sochařů, grafiků, hrnčírů, kteří jsou osobně spojeni s pouty této oblasti, jejíž díla plně bohaté tvorby jsou v muzejní galerii Liky.
- „Podzim v Lice“ – začátkem října, reprezentativním nástupem svých vystavovatelů, jejich ručních prací, ukazuje na bohaté plody, tradice a autenticita ličtého podnebí jak i podnebí přichozích vystavovatelů z ostatních oblastí Ličko-senjského kraje.
- Slavnosti spojené s dětskými programy: První potlesk, Všichni na brusle, Děti kreslí.

Gospić (horní fotografie)

Památníku Nikoly Tesli autora Mile Blaževića

(dolní fotografie)



## Důležité informace:

### Co uvidíte



**Památník-dům Ante Starčević**  
tel.: +385 (0)53 560-440

Dobrodružství-výletní centrum Rizvan City umístěno je v malé ličtější vesnici Rizvanuša. Jedinečná kombinace team buildingu u moře a hor, paintball-hřiště také lesní dobrodružný park, jedinečný v Chorvatsku!  
Turistická kancelář „Adria Velebitica“, Brušane bb, tel.: +385 (0)98 245-769  
www.adria-velebitica.hr

### Kde pobédvat



**Restaurace ZLATNA POTKOVA**  
Gospić, Smiljanska b. b., tel.: +385 (0)53 573-692



**Motel MAKI**  
200 Budačka, Gospić, tel.: +385 (0)53 575-510  
www.motel-maki.hr

### Kde si odpočinout

**Hotel ANTE**  
Jasikovačka 9, Gospić  
tel.: +385 (0)53 570-570

**Hotel ANA**  
Zagrebačka 18, Gospić, tel.: +385 (0)53 560-360

**Turistické informační centrum města Gospića**  
Bana Ivana Karlovića 1, 53000 Gospić  
tel.: +385 (0)53 560-752,  
fax: +385 (0)53 574-784  
tz.gospica@gs.t-com.hr / www.tz-gospic.hr

**Turistické informační centrum (TIC)**  
tel.: +385 (0)53 560 754  
ticinfogs@gmail.com

**Muzeum Lika**  
Pracovní doba Muzea pro návštěvníky:  
pondělí - pátek 9,00 – 14,00 hodin  
sobota 10,00 – 13,00 hodin (možnost návštěv po předchozí domluvě na tel.: +385 (0)53 572-051)

**Nikola Tesla Memorial Center**  
Informace a oznámení:  
tel.: +385 (0)53 746-530,  
fax: +385 (0)53 746-538  
mcnikolatesla@mcnikolatesla.hr  
www.mcnikolatesla.hr  
Pro skupinové prohlídky je nutno se ohlásit na tel.: +385 (0)53 572-051 or fax: +385 (0)53 560-545 v pracovní době od 9 do 15 hodin.





# Karlobag

Karlobag, Terezijana  
A1 – exit 11, Gospić (na Karlobag)



## Karlobag – ideální spojení hor a moře

Cestování podél jižního Jadranu ze Senju do Karlobagu. Pod názvem Vagium, Skrisia, Bigi-Bag byl římskou kolonií postaven jeden z důležitých přepravních přístavů, Turci jej celý zničili a spálili roku 1525. Vévoda Karlo jej dal celý přestavět, město pak dostalo jeho jméno. Do Karlobagu se může přijet z Gospiće přes Baških Oštarija. Karlobag je dnes nevyhnutelnou turistickou destinací a rovněž příležitost k odpočinku po dlouhé cestě, kvůli mediteránskému podnebí a kombinaci moře a hor přitahuje příležitost k odpočinku a zažít pravé letní horka a svěžest velebitského masivu jedním dnem.

## Podvelebitské přímoří

Sveti Juraj se nachází 9 km jižně od Senju. Ribarica i Cesarica jsou malá a tichá turistická místa. Lukovo Šugarje s kostelem sv. Luky z roku 1733 s autokempem „Žalo“, Prizna je frekventované trajektové přístaviště pro ostrov Pag a také spojení přes Pašský most k jižnímu Chorvatsku.

### Věděli jste?

Kapucínský klášter v Karlobagu s kostelem sv. Josefa zn roku 1712 má bohatou knihovnu. Zvláštní je zajímavý obraz „Poslední večere Páně“ od neznámého autora.



### Příjezd

Do Karlobaga se sjíždí z dálnice u Gospića, a poté přes Velebit a Oštarijské vrata (927 m) se přijíždí k moři.

### Doporučujeme

Po cestě podél moře ze Senju ke Karlobagu si odpočíte na místě Jablanac a prohlédněte si Zavratinicu, nejlepší zátoku na jadranském pobřeží. V Jablancu se nachází i horská chata Miroslav Hirtz. Mnozí o ní hovoří, že je svojí polohou ve 20 m.n.výšce nejnižší horskou chatou na světě. Projděte si naučnou stezku Terezijana. Stezka začíná v Baških Oštarijích (924 m n. m.), za starou školou a končí nad vesnicí Konjsko (650 m n. m.). Určitě musíte navštívit Ravne dobre, projít cestou Šušanj-Štirovača, také projít Premužičevu stezku.

Zahrnuje ji 3 kilometrový díl staré rakousko-uherské cesty Terezijana, která přes Velebit spojovala tehdejší pluk města Gospić s přístavem Karlobag. Terezijanská cesta je postavena roku 1786 po napadení císaře Josefa II. A pojmenována po jeho matce, císařovně Marii Terezii.

Ze zajímavých staveb v Karlobagu je známý kapucínský klášter, ve které se nachází drahocené umělecké malby (Poslední večere, neznámý autor), farní kostel sv. Josefa vybudován roku 1712 za doby Leopolda I., s architektonickými ozdobami z 18. století a kostel Matky Boží Bolestné. Na kopci nad městem jsou ruiny středověkého hradu, pevnosti "Fortica", rovněž pozůstatky kostela sv. Karla Boromejského postaveného roku 1710,

který po konci II.světové války zůstal pouze zvonice, která dává celému městu zvláštní kouzlo, před kostelem roku 2008 je odkryt památník Šimiho Starčevića, výjimečnému chorvatskému jazykovědci, spisovateli první gramatické chorvatštiny v chorvatském jazyku a knězi, který byl pastorem v Karlobagu skoro půl století (1814.-1859.).

Rovněž si můžete pořídit panoramatické fotografie podvelebitského přímoří z vyhlídky Kubus na Velebitu nad Karlobagem, která představuje památník z výstavby cesty Gospić – Karlobag pro císaře Franje Josipa.

### Události

- tradičně se zde každým rokem koná Mezinárodní umělecká událost: červenec
- Karlobašský karneval: leden – únor
- rybářské večery: červenec a srpen
- koncerty a kulturně-zábavné večery v kostele sv. Josefa: červenec – srpen

### Aktivity

Sportovní vybavení, malý fotbal, (potápěčský klub Atlantida s výcvikem potápění), basket, petanque, minigolf, bazén mimo hotel Záhřeb a aktivity na moři nebo pod mořem, turistika na Velebitu, paintball v rekreačním centru Rizvanuša blízko Gospića a procházky lesními stezkami.



Karlobag

## Důležité informace:

### Co uvidíte



Pozůstatky kostela sv. Karla Boromejského postaveného roku 1710.

### Kde poobědvat

**Bar a apartmány LIFE**  
Obala Vladimira Nazora bb, Karlobag  
tel.: +385 (0)53 694-917, [www.life-hr.com](http://www.life-hr.com)

### Restaurace OK

na konci pláže hotelu Záhřeb.  
tel.: +385 (0)53 694-185

**Pizzerie ŠUŠANJ**, Vladimira Nazora 15, Karlobag,  
+385 (0)53 694 126, +385 (0)91 564 8779,

**Hospudka RIBAR**, Trg Dr. Franje Tuđmana 1, Karlobag  
+385 (0)53 694 008

### Kde si odpočinout

Ubytování je v Karlobagu je možné v několika hotelech a soukromých apartmánech



### Hotel ZAGREB \*\*\*

Karlobag, Naselje Bana J. Jelačića b.b.  
tel.: +385 (0)53 694-777 (funguje sezóně)



### Hotel VELINAC (mládežnický hotel)

Karlobag, 1 Trg dr. Franje Tuđmana  
tel.: +385 (0)53 694-008, [www.hotel-velinac.hr](http://www.hotel-velinac.hr)

**Hostel VAL** (funguje sezóně), Karlobag,  
Vladimira Nazora 13, e- mail: [hostel.val@hep.hr](mailto:hostel.val@hep.hr)

**Hostel BAŠKE OŠTARIJE**, Baške Oštarije b.b.,  
Tel.: +385 (0)53 674 003, mob.: +385 (0)99 392 7127, e-mail: [rc.baskeostarije@gmail.com](mailto:rc.baskeostarije@gmail.com)

### Turistické informační centrum Obce Karlobag

Trg dr. Franje Tuđmana 2, 53288 Karlobag  
tel./fax: +385 (0)53 694-251  
[www.tz-karlobag.hr](http://www.tz-karlobag.hr)  
[tzkarlobag@gmail.com](mailto:tzkarlobag@gmail.com)

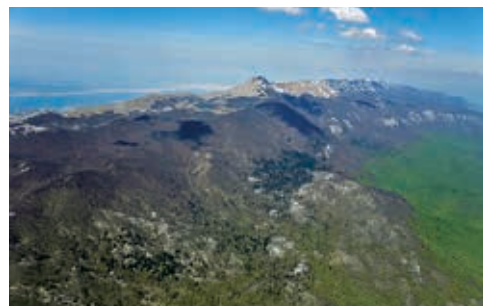
**Turistická agentura MADI Tours**  
Trg dr. Franje Tuđmana 2, 53288 Karlobag  
tel.: +385 (0)53 694-195  
[www.madi-tours.hr](http://www.madi-tours.hr)





# Lovinac- Svatý Kopec

Zir, jeskyně Debeljača, Svatý Rok  
A1-exit 13, Gornja Ploča



## Mystické a krásné

Na samém jihu Liky, na konci Ličké pánve, která je přirozeně spojena s Gračackým polem, v trojúhelníku Gospić – Udbina – Gračac, leží obec Lovinac. Výraznou geografickou hranici směrem k submediteránskému prostoru z jižní, jihovýchodní a západní strany, vytváří horský masiv Velebitu. Pozůstatky japonských staveb Rukavinská, Vrkljanské stavby, Cvišuša a

Razvala; pozůstatky a rekonstruovaná římská cesta pod Cvišušem rovněž pozůstatky středověkých staveb v lovinacké oblasti Novak město s věží Štulića, Vranik, Budak, Zagon, Lukavac a město Lovinac, svědčí o tom stoleté osídlování lovinackého kraje.

Dnes je obec Lovinac nejnámější pro dobře zachovalé a chráněné přírodní hodnoty. Jsou to atraktivní přírodní krajiny, husté, nedotknuté lesy, mnohé krásné jevy, čisté řeky a potoky. Oblast obce Lovinac zahrnuje nejvyšší vrcholy Národního parku Paklenice, jako je speciální rezervace „Svatý kopec“ rovněž velký díl Parku přírody Velebit.

### Věděli jste?

Na hranici Dalmácie a Liky, s podporou Evropské unie, vznikne největší lyžařské centrum v Chorvatsku, Centrum horského cestovního ruchu – Svatý kopec na Velebitu, který bude cestovním ruchem ekonomicky propojovat Liku a Dalmácii. Trasa vleku dlouhá 11 km povede ze Svatého Roku do Modriče a Rovanijske.



### Příjezd

Dálnicí A1, sjezd do obce Lovinac ve Svatém Roku a Gornja Ploča.

### Plán prohlídky

Lovinackou oblast je nejjednoduší poznat na kole. Kola se mohou pronajmout v budově PZ Lovinac. Celá oblast je spojena s čtyřmi cyklistickými stezkami: Stezka ličkých polí, údolí Ričice, Velebitská stezka a Stezka Suvajských studní – stezka Japoda. Nejvyššími body v obci jsou velebitské vrchy: Svatý kopec (1753 m.n.v.) a Babin vrch (1744 m. n. v.). Přírodní (krasová) a umělá jezera, jako akumulární Ričice – jezero Štikada a řeky Opsenice – jezero Svatý Rok

### Doporučujeme

- degustační centrum PZ Lovinac
- římská cesta pod Cvišušem
- „Turecká věž“ ve Vraniku
- „Zdunická věž“ ve Smokriću z roku 1744
- kamenný most, nádrž na vodu a stará škola ve Smokriću
- studny a kamenné mosty přes Suvaje, Mlýn „Travić“ v Lovincu z 19. st.
- „Josetin“ mlýn na Bakovcu v Ričicích
- „Pramen moudrosti“ ve Svatém Roku, ve směru podle historické Alanské cesty přes Velebit
- Alanská cesta (tzv. Majstorica) končí 1832
- japonské zříceniny: Cvišuša, Vrkljanske, Rukavinská tvrz
- středověké zříceniny: Staré město Lovinac ve

### Svatém Roku a Věž Štulića v Ploči

- jeskyně v Debeljači: nalezena je během těžby kamene při stavbě dálnice A1.
- permanentní zdroje pitné vody pod Velebitem a Resnikem jsou největším bohatstvím této oblasti: Studené vřídla, Holjevac, Pramen moudrosti, Kozjan, Kudzovac, Vriline, Liščani studny a další.

### Aktivity

- cyklistika, sáňkování a lyžování v zimě (Sáně se mohou pronajmout v restauraci „Braja“)
- v létě koupání na jezeru Svatý Rok a v řekách
- turistika, horolezectví a speleologie
- lov a rybolov je rozvinut na území celého lovinackého kraje

### Události

- Den obce Lovinac je 4. srpna, kdy se organizují soutěže v tradičních ličských hrách jako např. přetahování lana, kamene z ramena, házení potkovy na cíl, šplhání na stoh a další.
- Svátek sv. Roka 16. srpna, je největší a nejnámější církevní oslavou v Liči, která se tradičně koná od roku 1790.
- Svátek sv. Michala 29. října je tradiční a největší oslavou v Lovincu.

Sveto Brdo (horní fotografie)

Lovinac (dolní fotografie)



## Důležité informace:

### Co uvidíte



Mlýn Travić Lovinac



Kamenný most přes Suvaje



Rokina jeskyně

### Kde poobědvat



### Restaurace BRAJA

Jurjevići 5, Sveti Rok, 53 244 Lovinac  
tel./fax: +385 (0)53 636-173  
djurjevic@globalnet.hr

### Kde si odpočinout

#### Apartmenty BANICA

Lovinac 28, 53244 Lovinac  
tel.: +385 (0)53 681-028  
mob.: +385 (0)98 214-288  
www.banica.info

Obec Lovinac, Ulica Svetog Mihovila 11,  
53244 Lovinac  
tel./fax: +385 53 681 005  
www.lovinac.hr / opcina@lovinac.hr

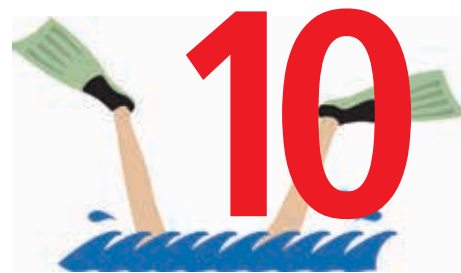
#### Rozvojová agentura „Svatý kopec“

Centar 34, 53 244 Lovinac  
tel./fax: +385 (0)53 681 005  
mob.: +385 (0)98 490 902  
www.lovinac.hr  
www.svetobrdo.com.hr

PZ Lovinac – Degustační centrum  
www.lickikrumpir.com

Agentura Lito Lovinac  
Sv. Mihovila 11, 53244 Lovinac  
+385 53 681 104 | +385 99 422 9292  
lito@lovinac.hr  
www.lito.lovinac.hr





# Novalja- Ostrov Pag

A1- exit 9, Žuta Lokva,  
Trajekt Prizna – Žigljen  
A1 – exit Posedarje



## Novalja – ostrovní díl regionu

Díl Ličko-senjského kraje je na ostrově severozápadní části ostrova Pag s městem Novalja a většími vesničkami – Stara Novalja, Lun, Jakišnica, Vidalići, Kustići, Zubovići, Metajna a Gajac. Novalja je turistické centrum ostrova Pag, díky přirozeným vlastnostem této oblasti a různorodé turistické nabídce, je po desetiletí oblíbenou lokalitou mnohých turistů.

Provoz je také spojen s pevninou, a díky jeho dobré zeměpisné a silniční poloze, dělá ji v blízkosti atraktivní turistickou destinací – ostrovy Rab a Lošinj, město Zadar rovněž národní parky Kornaty, Krka, Plitvičká jezera, Paklenica a Severní Velebit, které se mohou navštívit v rámci jednodenních výletů v samostatných nebo organizovaných programech. nZ důvodu velkých plavebních cest z Kvarneru do Dalmácie, Novalju navštěvuje mnoho mořeplavců, kteří zde mohou vzít palivo a vodu pro svoje plavidla.

### Věděli jste?

Zrće je nejlepší a světově známá pláž v Novalji. Zde se nachází diskokluby Aquarius, Kalypso, Papaya a mnoho menších kaváren k zábavě přes den i noc. Zrće má modrou vlajku, což znamená, že uspokojuje vysoké ekologické standardy a oplývá mnohým vybavením a zařízením v souladu s přísnými mezinárodními kritérii.



### Příjezd

Ze severní strany na ostrov Pag se přijede za 15 min trajektovou linkou Prizna – Žigljen. Do Novalje je to 10 min jízdy autem. Jižní cestovní směr, je nejkratší cesta přes Pašký most: ze sjezdu Posedarje do Novalje je to 65 km nebo hodina jízdy autem.

### Plán prohlídky

městské muzeum Novalja je díky svým obsahem a činností ústřední kulturní institucí v Novalji, která má bohaté etnografické sbírky a výstavy. Talijanova buža (Italova díra) – antický podzemní vodovod, dlouhý kolem 1 200 m a široký do 70 cm, do kterého se vstupuje z města a může se prohlížet jenom jeho počáteční díl, vybudován je v I.století našeho letopočtu, Římané a celý je vytesán v kamenu. Z archeologického hlediska je velmi zajímavou oblastí Caske, ve které v poslední době probíhá intenzivní výzkum římské osady Cisse, která se podle legendy, zřítla při zemětřesení ve 4 století. Archeologická sbírka Stomorica obsahuje mnoho předmětů a zbytky sakrálních objektů z dávné novaljské minulosti.

Novalja byla v 5. století sídlem diecéze s třemi bazilikami, a zbytky podlahové mozaiky jedny z nich můžete vidět uvnitř gotického kostela Panny Marie Růžencové v centru města.

### Aktivita

- Cyklistika pro všechny Novalja – Lun – Novalja, také mini maraton kolem Novalji  
- Milovníkům horolezectví doporučujeme atraktivní lokality Stogaj u Metajne, a pro ty kteří mají rádi turistiku lokalitu Pašký trojúhelník ve vnitrozemí Novalji.

### Doporučujeme

- Pláž Zrće je vzdálena 2 km od Novalji, má velké upravené parkoviště a během léta je s Novalji spojena i veřejnou autobusovou dopravou.
- Pláž Planjka (Trinčel) se nachází severně od Novalje, podél jihovýchodního pobřeží zátoky Stare Novalje.
- Pláž Straško (Modrá vlajka) ze stejnojmenným kempem se nachází na jižní Novalje Braničevica, přímo vedle Straškoga.
- Naleziště amfora v zátocy Vlaška Mala v Podvelebitském kanále:
- Vrak římské obchodní lodě s nákladem amfora, z I.století před Kristem.

### Události

- Velikonoční snídane – koná se na Velikonoční pondělí v ranních hodinách
- Fešta od maja (květen) – koná se o den dřív 1. května; návštěvníků se nabízí domácí delikatesy, které připravují novaljské domácí obyvatelstvo.
- Novaljský fuštan – je to módní přehlídka s etnografickými prvky (fuštan = díl starého novaljského ženského oblečení). Koná se ve druhé polovině května.
- Novaljsko kulturní léto – začíná uoči Antonje – Dnem města Novalja (svátek sv. Antonína, 13. června) vícedenní kulturně-umělecké, zábavné a sportovní dění a trvá do října.

### Hospodářské události

- Výstava pašké ovce a paškého sýru se koná první víkend v červenci. Pro návštěvníky se koná degustace známého paškého sýru.
- Lunjská olivová akce se koná v květnu v Lunu nebo Jakišnici.

Pláž Zrće (horní fotografie)  
Novalja (dolní fotografie)



## Důležité informace:

### Co uvidíte



Navštivte vesničku Lun na konci ostrova Pag, po cestě i nedaleké vesničky – Jakišnica, Dudići, Varsan a Potočnica, umístěna v malebných zátokách.

Zajímavé je vesnička Metajna a nedaleko místa – Zubovići, Kustići a Vidalići.

Severně od Novalji, v teple, hluboko na pevnině, v zakryté zátocy, se nachází Stara Novalja.

### Kde poobědvat

Ve vesničce Novalja je velké množství restaurací a hospůdek kde si můžete vyzkoušet speciality středomořské kuchyně.



**Restaurace TOVARNELE**  
Lun, 3 Mata, tel.: +385 (0)91 5311-662  
www.lun.hr

### Kde si odpočinout

**Hotel LOŽA**  
tel.: +385 (0)53 661-326, 661-313  
www.turno.hr

**Hotel LIBURNIJA**  
tel.: +385 (0)53 661-328  
www.turno.hr

**Hotel BOŠKINAC**  
tel.: +385 (0)53 663-500  
www.boskinac.com

**Hotel LUNA**  
tel.: +385 (0)53 654-700  
www.luna-hotel.hr

**Hotel TERRA**  
tel.: +385 (0)53 661-815  
www.hotel-terra.hr

**Kemp STRAŠKO**  
tel.: +385 (0)53 661-226  
www.kampstrasko.hr

**Turistické centrum města Novalja**  
53291 Novalja, 1 Trg Brišćić 1  
tel./fax: + 385 (0)53 661-404  
www.visitnovalja.hr  
info@visitnovalja.hr  
info@tz-novalja.hr

**Novalja.info**  
Turistický portál města Novalja s velikou nabídkou soukromého ubytování  
www.novalja.info

**Turistické informační centrum Stara Novalja**  
Kaštel bb, Stara Novalja  
tel./fax: + 385 (0)53 651-077  
tzm-stara-novalja@gs.t-com.hr  
www.tzstaranovalja.hr





# Gastronomia

Jednoduchost a chuť  
liško-mediteranské kuchyně

Mnohé recepty mají původ z rolnické, tradiční kuchyně jsou to původní originální recepty určité lokality, které opatrují tradici a připravují jídlo „jako dřív“. Jídelní lístek je připravován podle ročního období a podle intenzity práce. Proto se v zimě jedlo méně a od jara do podzimu, kdy se pracovalo na polích, bohatě a různorodě.

Kontinentální a přímořský díl regionů mají svoje různé kulinářské speciality a recepty, ale oblasti uvnitř nich mají svůj recept s podobnými nebo stejnými složkami ovšem přidávané v jiných poměrech a různými způsoby. Všichni mají společně to, že jsou složky, které se používají pro přípravu jídel, jednoduchá, dostupná v této oblasti a rozdíl je jen v dovednostech a způsobu přípravy.

V kontinentálním kraji se často připravuje maso sušené v dýmu jako ličský pršuta, skopové, kančí nebo salám (jelita) a klobásy, které se jí jako předkrm nebo se přidávají do různých jídel jako zelí, hrách, sarmy. Rovněž se připravují různé masné výrobky, aspik nebo jak říkají Ličani, dželadžija nebo žuica, škvarky nebo žmare. Vedle rybníku Leko v Sincu podél Otočce můžete vyzkoušet celou škálu výrobků ze pstruha, uzené nebo marinované filety, rovněž vynikající specialitou je kaviár z pstruha.

Na řece Gacka ve Sinci se nachází obnovená mlynárna (mlýn) kde můžete shlédnout jak se dřívě mlelo žito. Chleba, jako základní potravina, dřívě se peklo přikrytý popelem a uhlíky na ohništi a později při použití peky se chleba pod pekou stal specialitou.

Je zde rozvinuto hospodářství, které obohatilo Ličský stůl různorodými mléčnými výrobky, obzvláště mlékem (které se konzumuje čerstvé a kyselé (varenika nebo kiselina), často používáno), také máslo, smetana, sýr). Slavný ličský škripavac (z kravského polotvrdého sýru a odstředěného mléka), ze kterého se vyrábí tradiční koláč presnac, také velmi chutná cicvara vyrobená z vařené krupicové kaše s mlékem a máslem, široko známý ovčí sýr, také známá ličká basa (do převařeného mléka přidáme kyselé mléko nebo smetanu a když ztuhne, vloží se do čisté nádoby a scedí se).

O něco zkromezší nabídka zeleniny je kompenzovaná nejvyšší kvalitou. Nejčastější zeleninou, která se připravuje je brambor v troubě (ličké pole), vařený brambor, kyselé zelí, hrách, řepa a kedlubny.

## OSLAVTE TRADIČNÍ PŘÍCHUTĚ



**SÝR.** Ovčí, kraví a kozí mléko z travnaté Liky až ke křovinám ostrova Pag, ze kterého se získávají různé druhy sýrů, rovněž jejich rozdílné využití v kuchyni pro výrobu nejrůznějších slaných i sladkých delikates. Znamé sýry: škripavac, ličká basa, krasnarský, pašký sýr.



**BRAMBORY.** V Lici je brambor a zůstává hlavní složkou, která se nejčastěji využívá k přípravě jídla. Znamá jídla: brambor se slaninou nebo kukuřičnou kaší, brambor ve všech vařených jídelch, bramboráčky.



**JEHNĚČÍ.** Ličké a pašké jehněčí je široko daleko známé díky své chuti a vůni. Dohromady s tradicí se připravuje na otevřeném ohni nebo v hrnci v kombinaci s ostatními druhy masa. Znamá jídla: jehně na rožni, jehněčí se zelím na lešo, ličký hrnec.



**RYBA.** Pstruzi z čistých řek a jezer v Lici a Gacky, také mořská ryba z ostrova Pag jsou výbornou specialitou pro milovníky „lehčí“ kuchyně. Znamá jídla: pečená, vaření pstruzi, paštiky ze pstruha, saur z ostrova Pag.



**OLIVOVÝ OLEJ.** nepostradatelné a nejvíce používané koření v primorsko-otočném dílu regionu. Pěstováním oliv se zabývá rok od roku více a více lidí, olivový olej je na denní bázi a je přístupný na stole jako koření pro rybí speciality a mořské plody, rovněž v různém vařeném a čerstvě zelenině.



**NÁPOJE.** Podle tradice se vždy před jídlem vypije doušek domácího aperitivu: slivovice, jalovce nebo vinné révy a jídlo, závisí jaká oblast, končí velebitským pivem nebo sklenicí paškého vína – žutica.



Zákusky se připravují na tradičním způsobem, nejznámější jsou mezi nimi masnica (masné těsto plněné sýrem, sladkým sýrem s brozinkami, česnekem a pršutem), koláč z brambor, zelený koláč, uštipci, bábovka a štrudel. A na konci hostiny jsou servírovány ličké uštipky (na horkém oleji kynuté těsto).

V primorsko-otočném dílu převládají příchutě a vůně středomořské kuchyně, která oplývá zeleninou a rybou. Ryba a mořské plody se připravují na speciální způsoby: vařené (lešo), pečené, smažené, na brudet, saur a další, s mnohým kořením a zeleninou – nejvíce se používá česnek, petržel, blitva, hrách, různé druhy trav a zelí a také sezónní zelenina.

Specialitou je chřest, který se připravuje na různé způsoby v kombinaci s různými dárkami.

Meso – nejvíce telecí, jehněčí, kuřecí a také krůti, obzvláště specialita – pašké jehněčí, se připravuje na různé způsoby a servírují se s bohatou přílohou.

Jedinečnou specialitou v Novalji, bez které se neobejde žádná oslava, makaróny na jehle, které se servírují s plněným jehněčím nebo gulášem.

Z tradičních dezertů se nejčastěji připravují frity, brostule, různé zákusky podle starých receptů, pravou specialitou je štrúdl s tvarohem.

Přecejen, nejznámějším výrobkem tohoto regionu je známý pašký sýr, díky jedinečné chuti, kterou mu dodává slů, kerá je i v trávě a ostrovní ovce se jí živý.

Ekologický ráj Liky a celkově v regionu není dostatečně využitá oblast, obzvláště v Gackém údolí, Lika je obrovský rezervoár pitné vody, která je čím dál víc vyhledávaná ve světě a zároveň s naftou je nejdůležitější „zlatou žilou“.

Zdravé podnebí, nedotknutá příroda a bohaté loviště poskytuje možnost k příjemné dovolené a odpočinku od každodenního shonu a jsou pravými důvody k dalšímu návratu.

www.lika-gastro.com



**Chuť hor a moře**  
- gastronomický průvodce  
liško-senjského regionu.



**Gačanská kuchařka**  
- tradiční jídla a recepty a  
recepty z oblasti Otočce.





## Turistické informační centrum Ličko-senjského kraje

Budačka 12, 53000 Gospić  
tel/fax: + 385 (0)53 574-687  
[www.visit-lika.com](http://www.visit-lika.com)  
[www.lika-active.com](http://www.lika-active.com)  
[www.lika-gastro.com](http://www.lika-gastro.com)

